

Zuverlässige Leermeldung im Quarktank mit NCS-L-11/50 Grenzstandmelder

Die Anforderung

In einem Mischtank für Sahne-Quark-Joghurt wird die Leermeldung mit Hilfe eines Grenzstandmelders überprüft. Hierzu wurde bisher eine konduktive Stabsonde mit einer im Schaltschrank eingebauten externen Auswerteelektronik verwendet. Beim Reinigen schäumte das im Tank verbliebene Restmedium jedoch auf und sorgte dafür, dass die Sonde ein Signal für „Medium vorhanden“ (=Vollmeldung) ausgegeben hat. Daraufhin schaltete sich eine Monopumpe für das Abpumpen ein. Aufgrund des fehlenden Mediums lief diese jedoch nach kurzer Zeit trocken und die Anlage wurde in einen Störzustand geschaltet. Der Reinigungszyklus wurde somit unterbrochen und musste manuell neu gestartet werden.

Die Anderson-Negele-Lösung

Der Grenzstandmelder NCS-L-11/50 hat eine spezielle Bauweise mit einer um 50 mm nach innen versetzten Fühlerspitze. Dies stellt zum einen sicher, dass anhaftende Medien wie z.B. Quark oder Joghurt sicher im Tank erfasst werden können, gewährleistet aber auch zum anderen, dass trotzdem noch eine Empfindlichkeitseinstellung auf verschiedenste Medien stattfinden kann.

Die Vorteile

- Es kann zwischen Schaum und Produkt unterschieden werden.
- Durch die interne Auswerteelektronik kann auf die Verwendung eines externen Gerätes (eingebaut im Schaltschrank) verzichtet werden.
- Durch das im Deckel eingebaute Kontrollfenster in Kegelform (Option) ist eine Anzeige des jeweiligen Schaltzustands in alle Richtungen sichtbar.

Warum sich die Molkerei für Anderson-Negele entschied

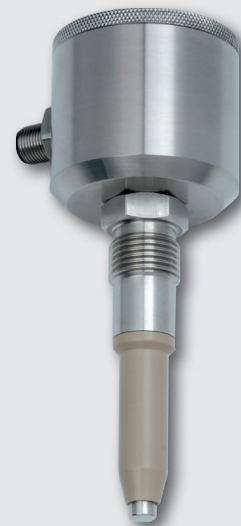
- Durch den Grenzstandmelder NCS-L-11/50 kann eine sichere Niveauerkennung des Produktes im Tank realisiert werden.
- Optimierung der Reinigungszeit. Der Reinigungszyklus wird nicht mehr durch sich aufschäumendes Restmedium unterbrochen.
- Es wird sichergestellt, dass die Monopumpe nicht trocken läuft.
- Verringerung der Wartungskosten. Ein manueller Eingriff bzw. Neustart durch einen Service-/Produktionsmitarbeiter ist nicht mehr nötig.

Kunde

FrieslandCampina Germany GmbH
Werk Köln



Grenzstandmelder NCS-L-11/50



Ansicht Montage außen



Innenansicht Quarktank



Produktinformation und CAD-Daten

