

Einbausystem CPM: Optimierte Druckmessung für kleinste Rohrnennweiten Absolut tottraumfreier, frontbündiger Einbau

Für eine **hochpräzise und hygienische Druckmessung** muss die Druckmembran möglichst **frontbündig und tottraumfrei** in den Prozess eingebunden werden. Insbesondere bei **Rohren mit geringer Nennweite** ist dies eine gewisse Herausforderung.

Das CPM Einbausystem bietet hier einen **einfach und sicher installierbaren Prozessanschluss**, der durch sein besonderes Design einzigartige Vorteile bietet.

- **Tottraumfreier Einbau mit perfekter Membranposition:** Durch die Bauform des CPM Adapters und die Verlängerung des Sensorstutzens sitzt die Druckmembran Inline präzise auf der Höhe der Mediendurchführung. Dadurch wird eine absolut strömungsoptimierte und hygienische Einbausituation erzielt. Toträume wie bei T-Stücken oder Aufschweißmuffen sind konstruktionsbedingt ausgeschlossen.
- **Drucksensoren mit Standardgrößen:** Auch bei kleinsten Rohr-Nennweiten ab ¼" kommen Drucksensoren mit Standard-Membrandurchmessern von 22 oder 38 mm zum Einsatz. Messtoleranzen wie bei kleineren Membrandurchmessern werden konstruktiv vermieden
- **Einfacher Einbau:** Der CPM Adapter wird mit Tri-Clamp Klammer einfach im Prozess befestigt oder mit AWF Schweißbund im Orbital-Verfahren sicher und hygienisch verschweißt. Der Drucksensor selbst wird mittels O-Ring abgedichtet und mit einer Standard-1½"-Klemme montiert.



Drucktransmitter / Manometer



CPM-Einbausystem



**Tottraumfreier, frontbündiger
Inline-Prozessanschluss für Rohre
von ¼" - 4"**

Mögliche Drucksensoren

- L3 Druck- und Füllstandsensor
- MPP Modularer Druck- und Füllstandsensor
- PF Modularer Drucksensor
- HA Drucksensor (autoklavierbar)
- EK Druckmanometer 63 mm (autoklavierbar mit CPM)
- EM Druckmanometer 90 mm (autoklavierbar)
- EP Druckmanometer mit Digitaldisplay

Varianten des CPM Einbausystems

- CPM (Ø 38,1 mm), für Nennweiten ½" - 4"
- CPM Mini (Ø 22,2 mm), für Nennweiten ¼" - ½"
- Anschluss Tri-Clamp, für Nennweiten ½" - 4"
- Anschluss Schweißbund AWF, für Nennweiten ¼" - 4"
- Werkstoff: Edelstahl 316L (Option: Hastelloy)
- Oberfläche: Ra = 0,4 | 0,5 | 0,6 µm (siehe Tabelle)



SENSORS FOR FOOD AND BIOPHARMA.

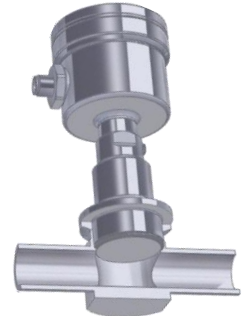
CPM Einbausysteme (Details siehe Produkt-Information)

Werkstoffe:

Edelstahl 316L mit 3.1 Materialzeugnis mit Chargennummer | Hastelloy (Option)

O-Ring EPDM USP Class VI (Standard) | Silikon oder Viton (Option)

	Typ	Rohrgröße	Anschluss	Oberfläche Ra	Einbaulänge in mm
	CPM Mini	¼"	Schweißbund AWF	Ra≤0,5 elektropoliert	101,6
	CPM Mini	½"	Schweißbund AWF	Ra≤0,4 elektropoliert	101,6
	CPM Mini	½"	Tri-Clamp	Ra≤0,4 elektropoliert	152,4
	CPM	½"	Schweißbund AWF	Ra≤0,4 elektropoliert	133,4
	CPM	½"	Tri-Clamp	Ra≤0,4 elektropoliert	114,3
	CPM	¾"	Schweißbund AWF	Ra≤0,4 elektropoliert	133,4
	CPM	¾"	Tri-Clamp	Ra≤0,4 elektropoliert	120,7
	CPM	1"	Schweißbund AWF	Ra≤0,4 elektropoliert	120,7
	CPM	1"	Tri-Clamp	Ra≤0,4 elektropoliert	133,4
	CPM	1-½"	Schweißbund AWF	Ra≤0,4 elektropoliert	139,7
	CPM	1-½"	Tri-Clamp	Ra≤0,4 elektropoliert	146,1
	CPM	2"	Schweißbund AWF	Ra≤0,4 elektropoliert	177,8
	CPM	2"	Tri-Clamp	Ra≤0,4 elektropoliert	171,5
	CPM	2-½"	Schweißbund AWF	Ra≤0,6	184,2
	CPM	2-½"	Tri-Clamp	Ra≤0,6	184,2
	CPM	3"	Schweißbund AWF	Ra≤0,6	196,9
	CPM	3"	Tri-Clamp	Ra≤0,6	196,9
	CPM	4"	Schweißbund AWF	Ra≤0,6	241,3
CPM	4"	Tri-Clamp	Ra≤0,6	241,3	



Mögliche Drucksensoren (Details siehe jeweilige Produkt-Information)

	Typ	Anwendung	Anschluss		Typ	Anwendung	Anschluss
	L3	Druck- und Füllstandsensor	CPM		HA	Drucksensor (autoklavierbar nur mit CPM)	CPM CPM Mini
	MPP	Modularer Druck- und Füllstandsensor	CPM CPM Mini		EK	Druckmanometer 63 mm (autoklavierbar nur mit CPM)	CPM CPM Mini
	PF	Modularer Drucksensor	CPM		EM	Druckmanometer 90 mm, autoklavierbar	CPM
					EP	Druckmanometer mit Digitaldisplay	CPM CPM Mini

Abbildungen teilweise nicht mit CPM-Anschluss

60019 / 1.1 / 2024-08-20 / MH

ANDERSON INSTRUMENT COMPANY
156 Auriesville Road
Fultonville, NY 12072, USA

Phone 800-833-0081
info@anderson-negele.com
techservice@anderson-negele.com

NEGELE MESSTECHNIK GMBH
Raiffeisenweg 7
87743 Egg an der Guenz, GERMANY

Phone +49 (0) 83 33 - 92 04 - 0
sales@anderson-negele.com
support@anderson-negele.com